

GÎTE LE FAURILLOU - JAURE - VALLÉE DE L'ISLE - DORDOGNE

GÎTE LE FAURILLOU - JAURE

Location de vacances pour 6 personnes à Jaure - Vallée
de l'Isle - Dordogne

<https://gitelefaurillou-dordogne.fr>



Monique et Gérard BORDAS

+33 6 74 51 23 95

A Gîte Le Faurillou - Jaure : 1 chemin du Vieux
Pin, La Reyfrerie 24140 JAURE





Gîte Le Faurillou - Jaure



Maison



6

personnes



3

chambres



125

m²



Bienvenue en Périgord Blanc au pays des vallons et des châtaigniers, à égale distance de Périgueux et Bergerac et proche de la Vallée de l'Isle.

Situé au calme dans un petit hameau, le gîte Le Faurillou (forgeron en occitan) est une maison indépendante au milieu d'un terrain de 3 250 m² dont 1 200 m² clos.

Ancienne longère des années 1880 agrandie et rénovée au fil des ans. Remise à neuf cette année, la maison est composée d'une entrée, une cuisine ouverte sur le salon/séjour, un bureau, une véranda et un patio.

La chambre Potentille (1 lit 140) et la chambre Géranium (2 lits 90) se partagent une salle de bain/WC.

La chambre Myosotis (1 lit 160), ouverte sur l'extérieur, dispose de sa salle de bain/WC privative. Literie neuve.

Draps et linge de maison compris, lits faits à l'arrivée.

Badminton, speedball, jeux de société et livres.

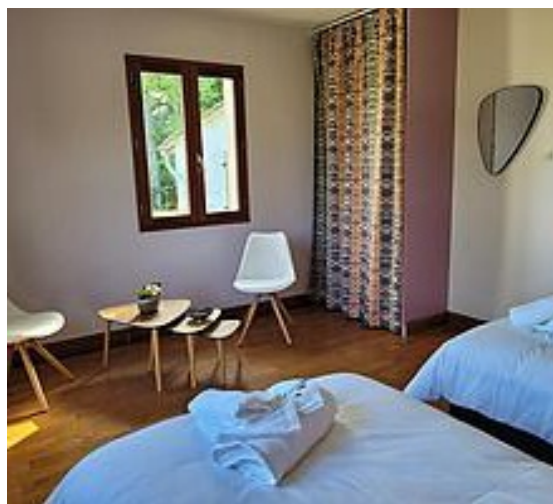
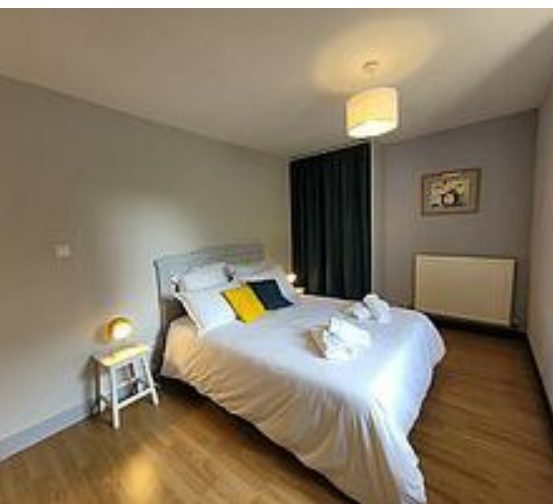
Au départ du gîte il est possible de randonner sur les chemins forestiers avoisinants.

Nombreuses activités et visites aux alentours.

LE GITE EST NON FUMEUR.







Pièces et équipements

<i>Chambres</i>	Chambre(s): 3 Lit(s): 4 Chambre Myosotis: 1lit 160 x 200. salle de bains privative. Entrée indépendante. Chambre Potentille: 1 lit 140 x 190. Chambre Géranium: 2 lits 90 x 200	
<i>Salle de bains / Salle d'eau</i>	Salle de bains avec baignoire Salle de bains privée	Salle de bains commune Sèche cheveux
	Salle(s) de bains (avec baignoire): 2 2 salles de bains dont une privative pour la chambre Myosotis et une partagée pour les deux autres chambres.	
<i>WC</i>	WC: 2 WC privés WC dans salles de bains	
<i>Cuisine</i>	Cuisine américaine Combiné congélation Four Lave vaisselle	Plancha Congélateur Four à micro ondes Réfrigérateur
	Equipement de cuisine et de repas complet pour 6 personnes. Petit électroménager: Cuit vapeur, mixeur plongeur, batteur, cafetière électrique.	
<i>Autres pièces</i>	Salon Séjour Véranda	Cellier Terrasse
<i>Media</i>	Télévision	Wifi
<i>Autres équipements</i>	Lave linge privatif	Matériel de repassage
	Dans cellier: - lave linge, petit congélateur, matériel de nettoyage et de repassage. Local chaufferie avec matériel de loisirs. Possibilité de garer des vélos dans ce local.: Dans local chaufferie: - Chaudière Fioul, matériel de loisirs. (Raquettes et balles tennis, filet raquettes volant badminton, speedball et raquettes.) Possibilité d'y garer des vélos.	
<i>Chauffage / AC</i>	Chauffage	Poêle à bois
<i>Exterieur</i>	Abri couvert Abri pour vélo ou VTT Local pour matériel de sport Terrain clos	Abri Voiture Jardin privé Salon de jardin Terrain non clos
<i>Divers</i>	Patio couvert avec table de jardin et chaises pour 6 personnes. Plancha gaz. Dans jardin, local poubelles indépendant avec poubelles de tri et bois de chauffage pour le poêle (Offert) Zone compost pour déchets verts. Chauffage central au Fioul. En période de chauffe le prix du Fioul est en	

Infos sur l'établissement



Communs

Habitation indépendante

La maison est indépendante (voisinage immédiat à 80m). Vous disposerez d'un terrain de 3250 m2 dont 1250 m2 clos coté patio véranda et terrasse.



Activités



Réseaux

Accès Internet

WI-FI offert



Stationnement

Parking couvert

Parking privé

Abri couvert pour une voiture.



Services

Nettoyage / ménage

Draps et linge de maison (torchon, essuie main) fournis et inclus dans le prix de la location.

Lits faits à votre arrivée.

Ménage inclus et fait à votre arrivée.

Possibilité de location de linge de toilette (1 drap de bain, 1 serviette de toilette et 1 gant): 10€ par personne.



Extérieurs

Matériel de sport

Espace badminton avec filet sur terrain.

Le gîte étant non fumeur, des cendriers sont à votre disposition sur la terrasse à l'arrière et sur le muret à l'avant du bâtiment.

A savoir : conditions de la location

Arrivée A partir de 16 H.
Vous serez accueillis à votre arrivée pour la remise des clés et les informations pratiques concernant le gîte.

Départ Avant 10 H.
Avant votre départ nous vous remercions de bien vouloir laisser le réfrigérateur vide et propre ainsi que la vaisselle faite et le lave vaisselle vidé.

*Langue(s)
parlée(s)* Anglais

*Annulation/
Prépaiement/
Dépot de
garantie* Caution de 650 € à régler avec le paiement 10 jours avant la date d'arrivée.
Arrhes : 25% du montant de la location à régler à la réservation.

*Moyens de
paiement* Chèques bancaires et postaux Espèces
Virement bancaire

Ménage Ménage compris

*Draps et Linge
de maison* Draps et/ou linge compris
Draps et linge de maison (torchons, essuie main) fournis et inclus dans le prix de la location.
Lits faits à votre arrivée.
Ménage inclus et fait à votre arrivée.
Possibilité de location de linge de toilette (1 drap de bain, 1 serviette de toilette et 1 gant): 10€ par personne.

*Enfants et lits
d'appoints* Lit bébé
Un lit pliant et une chaise bébé à votre disposition sur demande. (Offert)

*Animaux
domestiques* Les animaux ne sont pas admis.

Tarifs (au 02/06/23)

Gîte Le Faurillou - Jaure

Tarifs en €:	Tarif 1 nuit en semaine (L, M, M, J, D)	Tarif 1 nuit en weekend (V ou S)	Tarif 2 nuits weekend (V+S)	Tarif 7 nuits semaine
du 10/06/2023 au 01/07/2023				650€
du 01/07/2023 au 02/09/2023				770€
du 02/09/2023 au 30/09/2023				650€
du 30/09/2023 au 01/06/2024				600€

Mes recommandations

Guide Touristique

Carte Vélo Route Voie Verte

OFFICES DE TOURISME VALLÉE DE L'ISLE
WWW.TOURISME-ISLEPERIGORD.COM



Restaurant Chez Bonnebouche

+33 5 53 80 48 59 +33 6 87 48 15 22

<https://www.facebook.com/profile.php?>

5.6 km
SAINT-JEAN-D'ESTISSAC



1

Dans sa cuisine où l'on peut le voir à l'œuvre, Raphaël vous concocte une cuisine inventive à base de produits frais associés à une touche de saveurs venues d'ailleurs. Marie-Hélène vous accueille avec le sourire dans un cadre chaleureux dans une salle joliment décorée ou sur la terrasse ornée d'un four à pain. La carte change chaque semaine. Exemple de plats : -Chèvre de Grignols et son tartare de légumes - Magret de canard, miel, gingembre - Nougat glacé orange, grand marnier Les + : -des produits frais avec une carte différente chaque semaine -le charme de la bâtisse et de sa terrasse fleurie.



L'Extra

+33 5 53 80 67 49
7 Place de l'Eglise

<https://www.lextraneuvic.fr>

8.2 km
NEUVIC



2

Régalez-vous avec nos salades et burgers que nous préparons sous vos yeux ! Légumes frais et préparés tous les jours, livraisons quotidiennes de pains hamburgers artisanaux, glaces artisanales : un maximum de produits frais et locaux pour un maximum de saveurs. Vous pourrez déguster votre menu en salle, en terrasse, dans le jardin ou l'emporter chez vous. Clic & collect et carte disponible sur www.lextraneuvic.fr Exemple de plats : - Salade composée. - Burgers, wraps. - Glaces artisanales. Les + : - Les produits frais et locaux - La vente de plats à emporter et l'ouverture en continu du matin au soir 7j/7.



Le Cilaos

+33 5 53 81 11 64
15 Avenue de Planèze

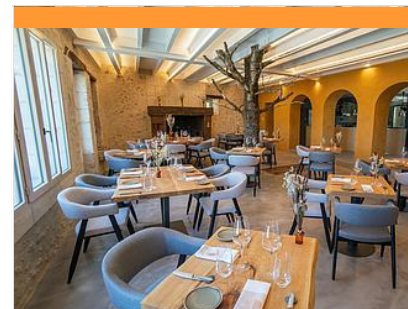
<https://le-cilaos5.webnode.fr>

8.7 km
NEUVIC



3

Sur les rives de l'Isle, dans un cadre chaleureux et atypique, le Cilaos vous propose une cuisine évolutive respectant la saisonnalité des produits avec un approvisionnement local. Venez découvrir la formule déjeuner, au goût de tous, dans un cadre bucolique. Le soir, réservez-vous un moment d'exception dans une ambiance accueillante et élégante. Exemple de plats : -filet de rouget au beurre blanc, purée de carotte au cumbava, gnocchi et jeunes pousses d'épinard. -Paris-Brest revisité au chocolat au lait, cœur praliné et noix du Périgord. Le restaurant propose une salle à l'étage (40 pers.) et une terrasse d'été à l'étage (40 pers.) Le restaurant propose également un service traiteur. Les plus : -La vue panoramique sur la rivière Isle depuis la nouvelle terrasse d'été à l'étage -une cuisine raffinée de saison



Restaurant Les Singuliers

+33 5 53 45 72 07
6 Rue Montaigne

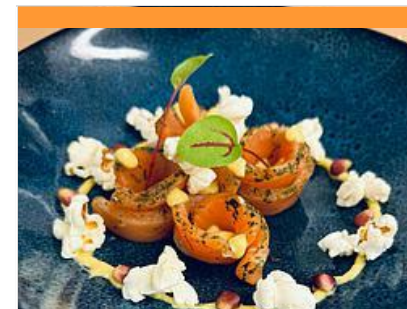
<https://restaurantlessinguliers.fr>

10.3 km
SAINT-ASTIER



4

Cette adresse au cœur de la ville est la promesse d'une expérience gastronomique de haute volée. Les créations de Louis Festa, jeune chef talentueux, mettent à l'honneur les produits locaux de saison avec finesse et originalité. Ici il suffit de choisir le nombre de plats que vous souhaitez déguster et ensuite de laisser vos yeux et vos papilles s'émerveiller au fil du repas surprise : des assiettes uniques, créatives, élaborées au gré des arrivages et des inspirations du chef dans le cadre d'une démarche responsable en faveur des circuits courts. Exemples de plats : - Truite de Beauronne confite au yuzukosho - Gnocchis de courge, voile de poivre Timut, poitrine de cochon de la ferme Delage - Autour du melon de la ferme de Marcel et verveine du jardin



La Douzième Heure

+33 9 50 80 94 62
8 Rue du 8 Mai 1945

11.2 km
DOUZILLAC



5

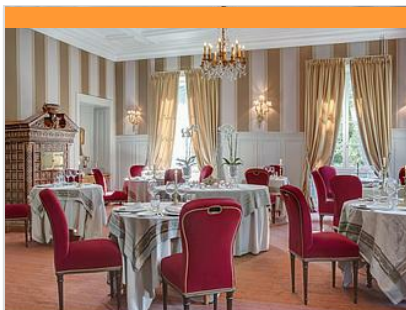
La Douzième heure est un restaurant en Périgord Blanc à Douzillac près de Neuvic, tenu par Yannick et Clara, un couple de passionnés, autant par la cuisine que par l'humain ! La Douzième Heure vous propose une carte de plats raffinés valorisant les circuits courts. C'est une cuisine contemporaine mais sans prétention avec des saveurs marquées et des touches d'originalité. Installez-vous en salle ou sur la terrasse en face de l'église du village, un cadre bucolique pour apprécier la finesse des plats, qui changent au fil des saisons. Yannick est chef depuis 25 ans, il a travaillé dans plusieurs restaurants pour acquérir de l'expérience et définir son style (brasserie de luxe, restaurant étoilé...). Clara est spécialisée en pâtisserie, formée auprès des Compagnons du devoir. La Douzième heure est aussi un lieu pour se retrouver entre amis en fin de journée pour déguster des tapas !

Mes recommandations (suite)

Guide Touristique

Carte Vélo Route Voie Verte

OFFICES DE TOURISME VALLÉE DE L'ISLE
WWW.TOURISME-ISLEPERIGORD.COM



Restaurant Château de Lalande

+33 5 53 54 52 30

57, route de Saint-Astier

<http://www.chateau-lalande-perigord.co>

13.4 km

📍 ANNESSE-ET-BEAULIEU



A 5 km de Saint-Astier, dans un cadre exceptionnel, cet élégant château au confort feutré, vous accueille dans une ambiance raffinée et détendue. Le chef propose une cuisine inventive, élaborée à partir des produits du terroir, teintée d'une touche de modernité. Une cuisine gastronomique, gourmande... Etablissement sélectionné par "Les Collectionneurs" dans le carnet gourmand "Bonnes Tables". Descriptif : 1 salle spacieuse décorée avec soin (capacité : 50 personnes) + 1 grande terrasse couverte au coeur du parc (en saison, capacité : 50) + 1 salle privative (capacité : 35). Exemples de plats : - Pastrami de canard du Périgord maison. Déclinaison de carottes du potager en pickles, croustillant à l'orange et chutney noix agrumes - Filet d'esturgeon de Dordogne, fricassée de champignons, châtaignes et panais - Ganache moelleuse au chocolat grand cru Guayaquil ou Moka d'Ethiopie



Aire de pique-nique de Jaure

+33 5 53 80 07 90

Le Bourg

0.4 km

📍 JAURE



Aire ombragée au coeur du petit village paisible, près de la fontaine et de la salle des fêtes. 3 tables, parking gratuit.



Jeu de piste à Jaure

+33 5 53 54 13 85

<https://tourisme-isleperigord.com>

0.5 km

📍 JAURE



Partez à la découverte des secrets du village ! Au fil du parcours, les indices dévoilent la petite et la grande histoire des lieux... Activité à faire en famille, toute l'année, dans le bourg. Questionnaire-jeu gratuit, à retirer dans le kiosque à livres près de l'église, ou sous la porte de la Félibrée (en bas du parking). Durée : 45 mn environ



Tir à l'Arc Les Elfes

+33 6 95 67 95 69

Chemin de Flauyac

<http://les-elfes.e-monsite.com/>

2.5 km

📍 VILLAMBLARD



Venez découvrir le tir à l'arc nature en famille ou entre amis dans un lieu agréable et forestier quelque soit le temps, même pendant les vacances scolaires. Prestations adaptées à l'âge et au niveau des participants. Zone d'échauffement. Parcours aménagés et sécurisés. Encadrement par des bénévoles passionnés. Équipement fourni. Présence parentale demandée pour les enfants mineurs.



Jeu de piste Grignols

+33 5 53 54 13 85

<https://tourisme-isleperigord.com>

3.4 km

📍 GRIGNOLS



Partez à la recherche des indices cachés dans ce village pittoresque dominé par son château fort ! Ouvrez l'oeil en suivant le parcours proposé, découvrez la longue histoire des lieux et résolvez l'énigme finale. Activité à faire en famille toute l'année. Visite libre, 2 parcours possibles. Support de visite disponible sous la halle ou à retirer dans les commerces de Grignols. Durée : 1 h environ par parcours Accès : départ de la halle ("Sur les Traces des Chevaliers") ou de Bruc (église).

GEOCACHING *Adventure*

Géocaching Adventure Lab

+33 5 53 81 73 87

<https://www.geocaching.com/sites/adventure>

3.4 km
VILLAMBLARD



Balade d'une durée de 30 minutes pour découvrir Villambard. Pour vous guider à travers un processus de recherche d'indices et de résolution d'énigmes, télécharger à partir de votre smartphone l'application Adventure Lab et sélectionner le parcours « Villambard au coeur de la forêt du Landais ».



Piscine municipale

+33 5 53 82 02 46

160 Route de Périgueux

3.5 km
VILLAMBLARD



La piscine de Villambard est une piscine de plein air, ouverte pendant toute la saison estivale. Elle est équipée d'un grand bassin, d'un bassin plus petit, d'une pataugeoire et d'un solarium. Ouverte en juillet et en août, tous les jours sauf le mardi, de 10h à 12h et de 15h à 19h.

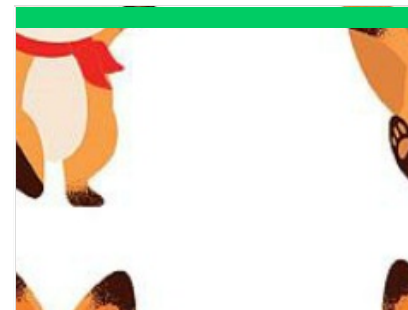


Aire de jeux de Villambard

3.5 km
VILLAMBLARD



En centre ville à proximité du boudrome.



Jeu de piste à Villambard

+33 5 53 81 73 87

<https://www.tourisme-isleperigord.com>

3.6 km
VILLAMBLARD



Partez en quête des anecdotes du beau village de Villambard ! Plongez au cœur de son histoire afin de découvrir ses petits secrets... Il vous faudra être attentif et observateur pour répondre à ce jeu d'énigmes ! Support gratuit disponible toute l'année à l'OT de Mussidan-Villambard, à la Mairie de Villambard et en téléchargement sur <https://cdd24.media.tourinsoft.eu/upload/Anecdotes-Villambard.pdf> A partir de 6 ans. Durée environ 1h. Distance : 1,4km A la fin de ce parcours, vous pourrez retrouver le livret des anecdotes avec les réponses et des informations sur chaque énigme à l'OT de Mussidan-Villambard, à la Mairie de Villambard.



Domaine de la Sudrie

+33 5 53 81 20 85 +33 6 62 51 28 78

L'Ile aux poneys - Elevage de l'Ile
<https://centre-equestre-bourrou.ffe.com>

4.7 km
BOURROU



Au cœur d'un domaine de 60 ha, cette ferme pédagogique propose une visite des lieux pour découvrir le monde du cheval : présentation des chevaux d'élevage, découverte des besoins des animaux mais aussi de la nature et son environnement...



Centre Equestre Poney Club Elevage de l'Isle

+33 5 53 81 20 85 +33 6 62 51 28
78

Elevage de l'Isle

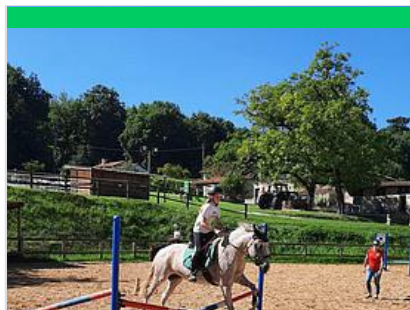
<https://centre-equestre-bourrou.ffe.com>

4.7 km

BOURROU



Dans une ambiance conviviale, Marie-Laure vous accueille toute l'année pour vous faire découvrir l'équitation ou pour vous perfectionner. Vous pourrez également séjourner dans un des gîtes entièrement équipés avec piscine. Enseignement de l'équitation à cheval et à poney. Etablissement labellisé FFE. Ecole française d'équitation et centre de tourisme équestre. Elevage de chevaux arabes et anglo-arabes. Equitation toutes disciplines : leçons, stages, promenades. Du cavalier débutant au confirmé, nous accueillons les enfants à partir de 2 ans. Encadrement assuré par des moniteurs diplômés. Grand manège couvert. Pensions, travail, débouillage, compétitions. Deux locations saisonnières sont également proposées.



Centre Equestre de Neuvic

+33 5 53 81 76 45 +33 6 15 36 85
77

<http://www.centreequestredeneuvic.ffe.com>

6.4 km

NEUVIC



Pratique de l'équitation pour tous niveaux et pour tous âges : - Baptême poney dès 2 ans. - Enseignement de l'apprentissage à la compétition. - Multi activités (voltige, attelage, horse-ball). - Promenades, randonnées. - Stages pendant les vacances. - Passage des examens fédéraux. Encadrement assuré par un moniteur diplômé d'État. Accueil de cavaliers de passage.



Promenade en bateau électrique

+33 7 81 22 59 87
Base de Loisirs

8.7 km

NEUVIC



Promenade d'une heure sur la rivière Isle aux commandes d'un bateau électrique sans permis. La balade permet de découvrir une vue imprenable sur le château de Neuvic. Capacité des bateaux de 2 à 7 places. Base de loisirs sur place : mini-golf, tyrolienne, araignée, trampolines, piste de bowling, bac de traversée de l'Isle, tables de pique-nique, pédalo (sour réserve), filet de volley, vélo route voie verte de la Vallée de l'Isle, snack et restaurant.



Piscine et Toboggans aquatiques

+33 5 53 81 37 61
Avenue de Planèze

8.7 km

NEUVIC



Piscine de plein air ouverte en juin (mercredi après-midi et week-end) + juillet et août (du mardi au dimanche). Cette piscine est équipée de plusieurs bassins, d'aires de jeux et de plusieurs toboggans pour adultes et enfants. Tout au long de l'été des cours d'aquagym et des leçons de natation sont proposés. Aquagym : Mardi et Jeudi de 19h30 à 20h15.



Canoë Kayak USNCK

+33 6 31 88 45 19

Union Sportive Neuvicoise de Canoë

Kayak 29 Route du Grand Mur

<http://www.canoeneuvic24.fr>

9.2 km

NEUVIC



Le club propose des descentes libres ou encadrées en canoë Kayak, des stages d'été, des descentes nocturnes aux flambeaux et du Stand Up Paddle. École française de Canoë Kayak, le club fonctionne toute l'année. Nous proposons des descentes libres ou encadrées par un brevet d'État. Stages d'été à partir de 8 ans. Grand parking ombragé, proximité base de loisirs (Neuvic). Il est impératif de savoir nager pour pratiquer le canoë-kayak.

Mes recommandations (suite)

Guide Touristique

Carte Vélo Route Voie Verte

OFFICES DE TOURISME VALLÉE DE L'ISLE
WWW.TOURISME-ISLEPERIGORD.COM



Location de vélo au club de canoë-Kayak de Neuvic

+33 6 31 88 45 19

29 route du grand mur

<https://canoeneuvic24.fr>

9.2 km
NEUVIC



Découvrez la voie cyclable de la Vallée de l'Isle et le charme bucolique de ses châteaux, églises, écluses et moulins. Aventurez-vous en vélo à la rencontre des artisans locaux. Nous proposons du matériel adapté à toute la famille. Les plus petits pourront vous suivre à bord d'une remorque enfant. 19 vélos adultes de S à XXL 4 vélos enfants 1 siège enfant 4 remorques enfants



Stages enfants canoë et paddle

+33 6 31 88 45 19

Union Sportive Neuvicoise de Canoë

Kayak Route du Grand Mur

<http://www.canoeneuvic24.fr>

9.2 km
NEUVIC



Le club de canoë-kayak de Neuvic proposent des stages nautiques de 3 matinées, à partir de 8 ans, débutants ou confirmés. Canoë, Kayak et paddle. Chaque semaine, du mercredi au vendredi : 10h-12h. Grand parking ombragé, douches et WC, proximité base de loisirs (Neuvic). Sur réservation. Il est impératif de savoir nager pour pratiquer le canoë-kayak.



Atelier assemblage au Domaine du Bout du Monde

+33 6 73 76 80 08

<https://www.domaineduboutdumonde.com>

9.7 km
CREYSSENSAC-ET-PISSOT



Vous avez toujours rêvé de vous mettre dans la peau d'un(e) œnologue en créant votre propre cuvée ? Cet atelier est fait pour vous ! Découvrez la magie de l'assemblage : Après avoir été initié à la dégustation, vous testerez séparément les différents cépages du Domaine, vous déterminerez vos préférences puis à l'aide d'une éprouvette graduée, vous les assemblerez et produirez ainsi votre propre cuvée, avec laquelle vous repartirez !



Initiation à la dégustation au Domaine du Bout du Monde

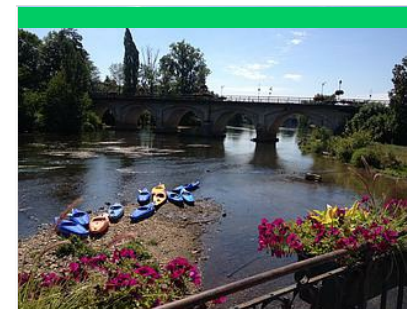
+33 6 73 76 80 08

<https://www.domaineduboutdumonde.com>

9.7 km
CREYSSENSAC-ET-PISSOT



Vous aimeriez savoir décrire le vin que vous dégustez, vous faire plaisir tout en posant des mots sur sa couleur, ses arômes et ses goûts ? Cet atelier vous permet de vous initier aux techniques de la dégustation en compagnie de Véronique, vigneronne et œnologue de formation, avec une mise en pratique sur les vins BIO du Domaine.



Canoë-Kayak à Saint-Astier

+33 6 31 88 45 19

Le Petit Pré

<https://www.canoeneuvic24.fr>

10.3 km
SAINT-ASTIER



Location de bateaux pour des randonnées libres sur l'Isle, de 4 à 19 km, au gré de vos envies. Le club vous propose de partir de la base de Planèze à Neuvic et de vous déposer en amont avec les bateaux, à Saint-Astier ou même à Annesse pour une plus longue descente. Début juin : ouverture le week-end, sur réservation. Juillet et août : ouvert tous les jours, réservation recommandée. Rappel et recommandations : il est impératif de savoir nager pour pratiquer le canoë-kayak et de porter des chaussures fermées. Des franchissements de barrages jalonnent le parcours.

Mes recommandations (suite)

Guide Touristique

Carte Vélo Route Voie Verte

OFFICES DE TOURISME VALLÉE DE L'ISLE
WWW.TOURISME-ISLEPERIGORD.COM



Carpodrome

+33 6 23 14 61 35
Alain FILET

13.0 km
CAMPSEGRET



Adeptes de la pêche sportive et de loisirs, venez profiter du cadre apaisant et agréable de l'étang de la Bernardie pour pêcher en No Kill. Cet étang de 1,5 ha vous attend avec un alevinage important d'environ 3 tonnes de carpes, de tanches et de carpes communes. Ce lieu est réservé à la pêche en no kill avec hameçon sans ardillon ou écrasé (taille 10 max), tapis de réception et épuisette. Être muni d'une carte de pêche journalière. Ouvert toute l'année tous les jours de 8h à 19h



Pêche en étang moulin de Boissonnie

+33 5 53 81 53 41
Pisciculture Moulin de Boissonnie
<http://www.pechealatruite24.com>

13.5 km
DOUZILLAC



Dans un cadre verdoyant et ombragé, élevage de truites en eau vive. Vente directe à la ferme : poissons frais et produits dérivés, truites fumées, apéritruite, œufs de truites. -PÊCHE A LA TRUITE EN ÉTANG : pas besoin de carte de pêche ! A la demi-journée ou à la journée. Vente d'appâts et location de matériel sur place. -PÊCHE AU POIDS : Détente, rire et bonne humeur. Idéal pour les petits et les grands qui veulent pêcher, prises assurées, matériel et appâts fournis. -VISITE LIBRE ET GRATUITE DE L'ÉLEVAGE, découvrez les bassins et notre savoir-faire. -DÉCOUVERTE LUDIQUE DE LA PISCICULTURE pour les plus jeunes, grâce au livret pédagogique "sur les traces de la truite, ce poisson bien élevé". -ASSIETTE DE PRODUCTEUR, uniquement le midi et sur réservation.



VergtAventures

+33 7 51 61 56 20
les Molles
<http://www.vergtaventures.fr>

15.4 km
EGLISE-NEUVE-DE-VERGT



Entre amis ou en famille, venez vous oxygéner et faire le plein de sensations fortes ! Au coeur de la forêt, ce parc de 4 ha, propose plus de 170 jeux d'équilibre et ateliers dans les arbres, 15 parcours acrobatiques, dont une tyrolienne géante de 220 m. Tous les parcours sont sécurisés et équipés d'une ligne de vie continue. 3 parcours pitchounes de 3 à 5 ans, 4 parcours de 6 à 8 ans. L'encadrement est assuré par des professionnels qualifiés. Emotion, adrénaline et aventure sont au rendez-vous ! Sur place : buvette, restauration, aire de pique-nique ombragée, toilettes sèches, parking privé. Parcours thématique 1,5 km avec 24 questions. Ouverture : - 08/04 à La Toussaint, hors vacances scolaires (zone A) : mer, sam, dim 14h-18h - Vacances scolaires (zone A) : tous les jours 14h-18h - 01/07 au 31/08 : 10h-19h tous les jours - 01/03 au 30/11 : groupes sur RDV



Boucle des Chaulnes à Grignols

+33 5 53 54 13 85
Place de la Mairie

3.4 km
GRIGNOLS



Ce très beau parcours offre à plusieurs reprises un magnifique panorama sur les pentes verdoyantes de la vallée du Vern et des vallons voisins. Le chemin emprunte de jolis sentiers boisés, parfois caillouteux, pour une belle découverte de la campagne et de ses paysages champêtres.



Boucle des crêtes à Villamblard

+33 5 53 81 73 87
<https://www.tourisme-isleperigord.com>

3.5 km
VILLAMBLARD



En empruntant « la boucle des crêtes » au gré de la campagne villamblardaise, laissez vous séduire par la douceur de ses paysages vallonnés et par ses sentiers larges et faciles, bordés de forêts de châtaigniers et de pins. Vous y découvrirez quelques beaux points de vue et une nature encore préservée. De retour au village, abreuvez-vous à l'ancien lavoir du Buguet ou mieux, franchissez la porte de la Distillerie Clovis Reymond. Dans le bourg, se dressent les imposants vestiges du château de Barrière dont la visite libre ne manquera pas de vous surprendre.

Mes recommandations (suite)

Guide Touristique

Carte Vélo Route Voie Verte

OFFICES DE TOURISME VALLÉE DE L'ISLE
WWW.TOURISME-ISLEPERIGORD.COM



Pêcher sur l'Isle à pied ou à vélo- Entre Neuvic-sur-L'Isle, Douzillac et Sourzac

8.1 km
📍 NEUVIC



Ce parcours permet d'emprunter la voie verte à vélo en rive gauche de l'Isle entre Neuvic et Sourzac, ou de suivre la rivière à pied en rive droite depuis Douzillac. Pour démarrer à vélo, rendez-vous à Neuvic S/ L'Isle, près des reproductions de maisons de bois et d'argile typiques de la Double, à proximité de la rivière.

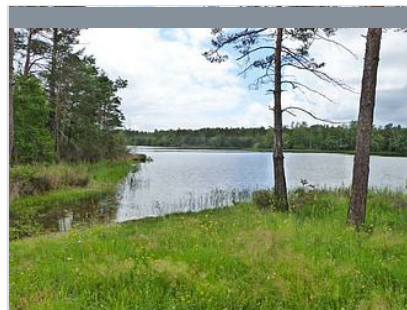


Véloroute Voie Verte de la vallée de l'Isle V90

10.4 km
📍 SAINT-ASTIER



A pied, en vélo, en roller, cet itinéraire doux vous permettra de contempler la rivière Isle qui serpente dans la Vallée. Vous profiterez de superbes vues depuis les passerelles qui enjambent la rivière, de nombreuses aires de repos sont également à votre disposition pour des haltes bien méritées. En suivant les panneaux verts et blancs, vous découvrirez de magnifiques paysages, des milieux naturels, des sites historiques (châteaux, églises, abbayes, chartreuses), du patrimoine industriel (moulins, canaux, carrières de chaux, terre de Beauronne) et des hauts lieux de la gastronomie périgourdine (restaurants mais aussi producteurs). Ce linéaire alterne tronçons de vois vertes (en site propre) et routes à faible circulation (en site partagé). De Périgueux (Trélissac) à la frontière de la Gironde (Le Pizou), la vélo route voie verte de la Vallée de l'Isle (V90) permet de parcourir plus d



Les Etangs de la Jemaye

☎ +33 5 53 06 80 17# +33 5 53 90 03 10

24.4 km
📍 LA JEMAYE



Le site du grand étang de la Jemaye, propriété du Conseil Général sur le canton de Ribérac, constitue un site naturel typique de la région de la Double: chapelet d'étangs, forêts étendues, prairies humides et parsemées,... Le site propose des activités très variées: chemins de randonnées, parcours de santé, sentier de découverte, baignades et commerces pendant la saison estivale. Surveillance de baignade assurée du 15 juin à fin août de 13h à 19h du lundi au vendredi et de 11h à 20h Week-end et fêtes. Le site a reçu le label Pavillon Bleu en 2015.



Distillerie Artisanale Clovis Reymond

☎ +33 5 53 81 90 01/ +33 6 08 31 49 95

49 rue Gabriel Reymond

🌐 <http://www.clovisreymond.com>

3.6 km
📍 VILLAMBLARD



Château de Barrière

☎ +33 6 30 02 17 39# +33 5 53 81 73 87

3.8 km
📍 VILLAMBLARD



Mes recommandations (suite)

Guide Touristique

Carte Vélo Route Voie Verte

OFFICES DE TOURISME VALLÉE DE L'ISLE
WWW.TOURISME-ISLEPERIGORD.COM



Château de Neuvic

+33 6 36 83 85 52

8.1 km
NEUVIC



3



Château de Fratteau

+33 6 66 24 26 36#+33 6 68 41 89
21

<https://www.facebook.com/pages/Site-d>

8.4 km
NEUVIC



4



Moulin de La Veyssière

+33 5 53 82 03 07

<http://www.moulinde laveyssiere.fr>

9.1 km
NEUVIC



5



Usines à chaux de Saint-Astier

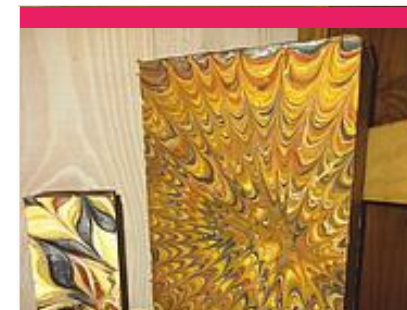
+33 5 53 54 13 85

28 bis route de Montanceix
<http://www.saint-astier.com>

10.7 km
SAINT-ASTIER



6



Savonnerie du Moulin de Bourgnac

+33 5 53 81 16 92 +33 6 60 81 25
19#+33 6 20 23 53 60
Moulin de Bourgnac

12.6 km
BOURGNAC



7

Mes recommandations (suite)

Guide Touristique

Carte Vélo Route Voie Verte

OFFICES DE TOURISME VALLÉE DE L'ISLE
WWW.TOURISME-ISLEPERIGORD.COM



Mémorial de la Résistance

+33 5 53 81 23 55# +33 5 53 81 73 87

<http://www.museevoulgre.fr/wp3/resista>

17.8 km

SAINT-ETIENNE-DE-PUYCORBIE  **8**



Ferme du Parcot

+33 5 53 81 99 28# +33 7 85 02 35 26

Chemin Abel Guionneau
<http://www.parcot.org>

24.0 km

ECHOURGNAC  **9**



Distillerie artisanale Clovis Reymond

+33 5 53 81 90 01# +33 6 08 31 49 95

49 Rue Gabriel Reymond

<http://www.clovisreymond.com>

3.6 km

VILLAMBLARD  **1**

Une maison de tradition où savoir-faire et recettes se transmettent depuis 188 ans. Les fruits sont distillés sur place dans de superbes alambics en cuivre et transformés en eaux de vie, liqueurs et sirops.



Produits de canards gras - Maison Bérano

+33 5 53 54 25 75# +33 7 85 53 59 75

Route de Neuvic

<http://www.maisonberano.com>

3.8 km

GRIGNOLS  **2**

La Maison Berano élabore de savoureux produits du terroir. Canards gavés et cuisinés à la ferme selon un savoir-faire traditionnel : foie gras, pâté, confits, cous farcis, grillons, plats cuisinés... En été, du 20/07 au 17/08, visite commentée avec démonstration de gavage et dégustation gratuite de 3 ou 4 produits le jeudi à 17h30, sur réservation. Boutique gourmande sur place. Pique-nique à la ferme le vendredi soir du 21/07 au 18/08, sur réservation.



Bière - La Plume et l'épi

+33 6 98 41 35 83
Bruc

<http://www.plumepi.com>

3.8 km

GRIGNOLS  **3**

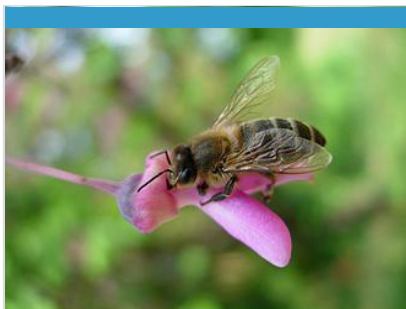
Cette ferme-brasserie propose une déclinaison de bières biologiques paysannes, élaborées selon une méthode traditionnelle, à partir d'orge cultivée localement. Visite commentée toute l'année sur RDV. Vente directe et dégustation sur RDV.

Mes recommandations (suite)

Guide Touristique

Carte Vélo Route Voie Verte

OFFICES DE TOURISME VALLÉE DE L'ISLE
WWW.TOURISME-ISLEPERIGORD.COM



Au Rayon de Miel

+33 6 72 21 00 62# +33 6 76 11 26 83

3165, route des Plateaux

<http://www.aurayondemiel.fr>

5.6 km

GRIGNOLS



Bruno et Emmanuelle, apiculteurs passionnés, vous invitent à découvrir leur miellerie pour tout savoir sur l'élevage des abeilles, la production de miel et de gelée royale. Savoureux miels de ronce, de tilleul, d'acacia, de châtaigner, de forêt, de fleurs sauvages, gelée royale, pollen, bonbons, pain d'épices, cire vous y attendent. De quoi concilier gourmandise et santé ! Visite commentée et gratuite, suivie d'une dégustation, le jeudi à 16h, du 13/07 au 17/08, réservation impérative. Vente de miel sur place toute l'année, boutique gourmande. Groupes : visites toute l'année sur RDV.



Biscuits et Biscottes - La Chanteracoise

+33 5 53 82 07 95

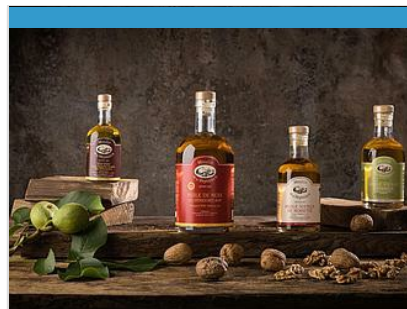
581 Route de la Biscuiterie

9.1 km

SAINT-LEON-SUR-L'ISLE



LA CHANTERACOISE est considérée comme la dernière biscuiterie artisanale de France. Installée dans le petit village de St Germain du Salembre, elle y élabore une large gamme de biscottes, toasts, croûtons et biscuits, en conservant le véritable savoir-faire authentique des biscottiers. L'histoire de la biscuiterie débute dans les années 50 à Périgueux, où un jeune apprenti boulanger se voit confier par son employeur, la recette secrète des authentiques biscottes. Il décide après quelques années de reprendre une boulangerie à St-Germain-du-Salembre, où il y produit du pain au feu de bois et d'authentiques biscottes. Ces dernières rencontrant un grand succès, le boulanger décida de fonder sa propre biscuiterie : La Chanteracoise. En 2005, au moment d'une retraite bien méritée pour le fondateur, Sylvain Boucher reprend la biscuiterie. Puis en 2015, il reprend également les Biscuits Billeau.



Moulin de La Veyssière

+33 5 53 82 03 07

La Petite Veyssière

<http://www.moulinde laveyssiere.fr>

9.1 km

NEUVIC



Moulin à eau datant du XVI^e siècle, le moulin de la Veyssière est le dernier moulin à huile en activité de la Vallée du Vern à Neuvic sur l'Isle. C'est en 1857 que Jacques Elias achète le moulin et depuis 165 ans, l'histoire, la passion et le savoir-faire, se transmettent de génération en génération. Nous fabriquons artisanalement des huiles et farines de caractère : noix, noisette, amande et cacahuète. Véritable patrimoine vivant, lieu de vie et de partage, la visite du moulin saura vous faire voyager entre histoire et gastronomie. Enrichissez votre découverte du moulin, avec un espace muséographique et un verger pédagogique. Profitez d'un moment gourmand, sur notre aire de pique-nique ombragée. A la fin de votre visite, une dégustation vous sera offerte. Découvrez dans l'ancienne boulangerie du moulin notre boutique gourmande. Producteur artisan de qualité Collège Culinaire de France.



Caviar de Neuvic

+33 5 53 80 89 57

Elevage d'esturgeons & caviar

<https://visites.caviar-de-neuvic.com>

9.2 km

NEUVIC



Le domaine, situé à Neuvic en Dordogne, s'étend sur 20 hectares bordés par deux rivières : l'Isle et le Vern. C'est sur ce domaine que Caviar de Neuvic a choisi de créer une ferme piscicole dédiée à l'élevage des esturgeons pour produire son fameux caviar. Par des commentaires chargés d'humour et d'anecdotes insolites, le guide vous expliquera comment nos méthodes d'élevage modernes respectent le poisson et la nature. Il vous dévoilera la passion qui nous anime quand nous soignons les esturgeons et élaborons le caviar. Vous donnerez la nourriture aux poissons et pourrez, avec un équipement fourni, caresser de gros esturgeons. La visite qui suit suffira à vous convaincre que le caviar d'élevage est devenu, avec l'expérience, meilleur et plus sain que le caviar sauvage aujourd'hui disparu.



Biscottes et Biscuits - La Chanteracoise

+33 5 53 82 07 95

<http://www.la-chanteracoise.fr>

12.1 km

SAINT-GERMAIN-DU-SALEMBRE



La Chanteracoise est considérée, à ce jour, comme la dernière biscuiterie artisanale de France. Installée historiquement au cœur du Périgord Blanc, dans le petit village de St Germain du Salembre, elle élabore une large gamme de biscottes, de toasts et de croûtons, et a su conserver le véritable savoir-faire authentique des biscottiers des années 50. Son attention sur l'origine et la qualité des matières premières employées dans la fabrication de ses produits contribuent à sa volonté de distribution exclusivement en épicerie fines, en commerces coopératifs et en magasins Bio. Depuis 2015, La Chanteracoise reprend la biscuiterie des frères Billeau et élargi donc sa gamme avec des croquants et palets gourmands. La Chanteracoise : 581 Route de la Biscuiterie 24110 SAINT-LEON-SUR-L'ISLE



